

una entitat amb 150 anys d'història

Dossier 2011

L'ORFEÓ LLEIDATÀ



L'Orfeó Lleidatà fou fundat l'any 1861. El 23 de març d'aquell any, l'alcalde de Lleida, Manuel Fuster i Arnaldo, fa donació de la senyera a l'Orfeón leridano.

L'any 1951 es reorganitza l'Orfeó Lleidatà essent el seu director Lluís Virgili i Farrà. Aquesta segona meitat de segle és molt fructífera per l'Orfeó, tant a nivell coral com en el camp de la pedagogia i la seva tasca es veu recompensada per tot un seguit de reconeixements públics: l'any 1981 Premi d'Honor de l'Obra del Ballet Popular, l'any 1984 Premi d'Honor de la Fundació Jaume I i l'any 1986 Creu de Sant Jordi de la Generalitat de Catalunya.

A finals dels anys 90, coincidint amb la presidència de la Maite Torà, s'inicia una profunda renovació de l'entitat, iniciant el camí cap a un model professionalitzat i potenciant la diversificació d'activitats. Tot aquest procés portarà a l'entitat a crear, l'any 2008, la figura del Gerent, tasca que assumirà en Xavier Quinquilà, que havia estat director de l'Escola de Música (EMOL) des de l'any 2000. L'any 2008 es va inaugurar la primera fase de la nova seu, un fet que va culminar un procés de modernització i professionalització dut a terme durant l'última dècada.

Actualment l'Orfeó Lleidatà està desenvolupant una intensa activitat cultural a les terres de Lleida a través de l'organització de diverses activitats i projectes entre les quals destaquen el cor i l'orquestra de cambra, la temporada estable de concerts, l'escola de música i el Projecte Enllaç de música comunitària.





COR I ORQUESTRA

- Cor de l'Orfeó Lleidatà
- Orquestra de Cambra de l'Orfeó Lleidatà

EMOL. Escola de Música

Centre Autoritzat. Núm. de Codi: 25009459.

- Formació musical per a totes les edats.
- Parvulari musical / Nivell Elemental / Nivell Mitjà
- Aula de música moderna
- Aula de cant
- A 12 cordes. Curs per a joves instrumentistes
- De Gresca amb l'Orquestra. Estades orquestrals

TEMPORADA ESTABLE DE CONCERTS

- Moments Musicals. Cicle de concerts familiars
- Música Íntima a Sant Martí
- 30 Minuts de Música al Museu de Lleida
- Sincrònic. Festival de música contemporània i de nova creació
- Concerts extraordinaris

PROJECTE ENLLAÇ. Música comunitària

- Projecte Baldufa. Música per a nadons i embarassades
- Tallers per a persones amb discapacitat intel·lectual
- Tallers per a persones amb transtorn mental
- Un món de música. Tallers escolars de músiques del món
- Estiuart. Casal d'expressió artística
- Cantarelles d'Estiu. Colònies d'estiu

ELS ESPAIS

- Estatge de l'Orfeó Lleidatà
- Casa de colònies "Plana Franch" de Tírvia (Pallars Sobirà)

COR I ORQUESTRA

COR DE L'ORFEÓ LLEIDATÀ



Formada per prop de 60 persones a partir de 18 anys. Ha estat i és l'activitat amb més antiguitat de l'Entitat i és el referent de la vida coral de l'Orfeó. Entre les últimes produccions destaca el Rèquiem de Fauré, el Glòria de Vivaldi o la Missa en Sol de Shubert.

OCOL-ORQUESTRA DE CAMBRA DE L'ORFEÓ LLEIDATÀ



Formada per prop de 60 persones a partir de 18 anys. Ha estat i és l'activitat amb més antiguitat de l'Entitat i és el referent de la vida coral de l'Orfeó. Entre les últimes produccions destaca el Rèquiem de Fauré, el Glòria de Vivaldi o la Missa en Sol de Shubert.

EMOL. ESCOLA DE MÚSICA DE L'ORFEÓ LLEIDATÀ



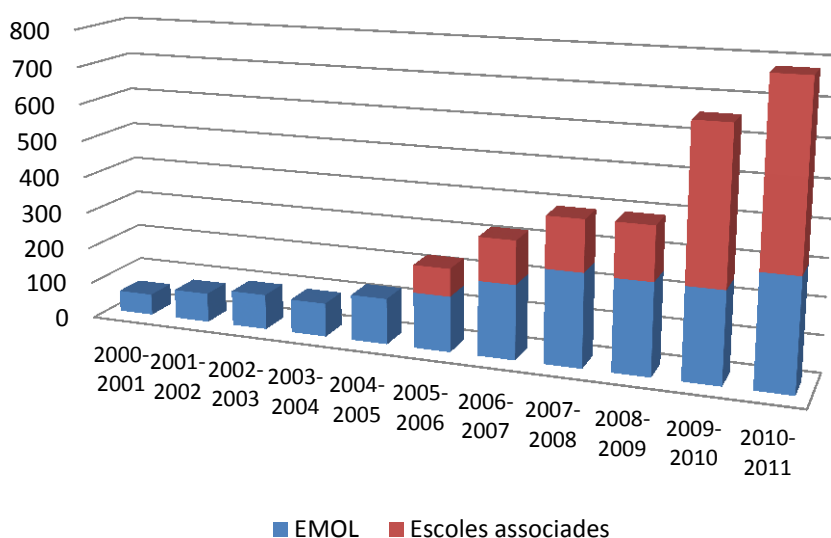
Centre autoritzat pel Departament d'Educació, compta amb uns **800 alumnes** distribuïts entre la seu de l'Orfeó, i les cinc **escoles municipals associades** a la comarca del Segrià: Alpicat, Torrefarrera, Alcoletge, Artesa de Lleida i Puigverd de Lleida

També gestiona l'**Aula de música del Col·legi Sagrada Família**, i realitza **activitats extraescolars** a 5 escoles de la ciutat: CEIP Joc, de la Bola, CEIP Països Catalans, CEIP Cap Pont, CEIP La Mitjana, CEIP Ciutat Jardí

S'ofereix un ampli ventall d'activitats i de programes que van des de Sensibilització, a partir dels divuit mesos, fins a Música per a adults, passant pels graus Elemental i Mitjà, Música moderna, així com mòduls específics i tallers monogràfics que amplien i ajusten l'oferta educativa a les diferents necessitats educatives.



EVOLUCIÓ ALUMNES 2000-2010



TEMPORADA ESTABLE DE CONCERTS

- **MOMENTS MUSICALS**
Cicle de concerts familiars

- **SINCRÒNIC**
Concurs de música contemporània
i de nova creació

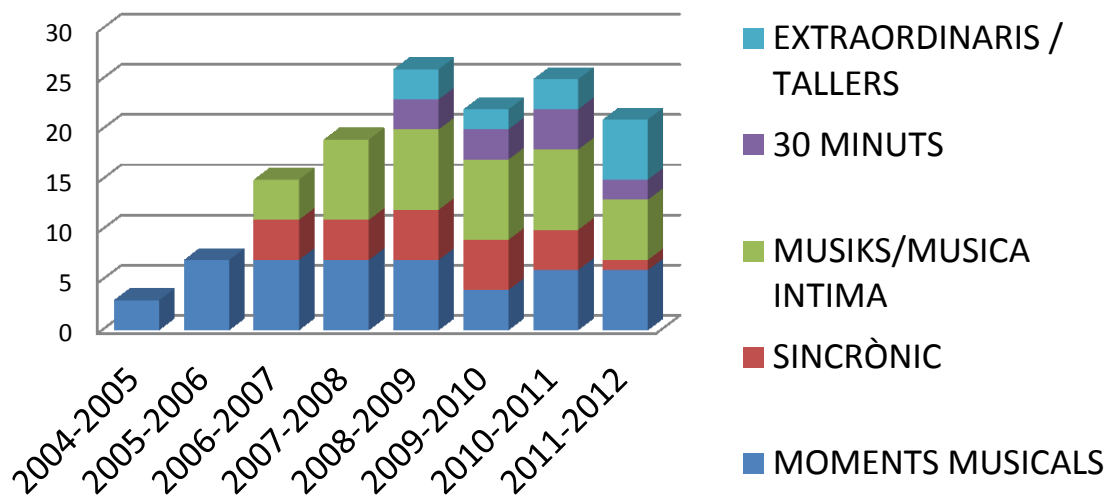
- **30 MINUTS DE MÚSICA**
al Museu de Lleida

- **MÚSICA ÍNTIMA**
A Sant Martí

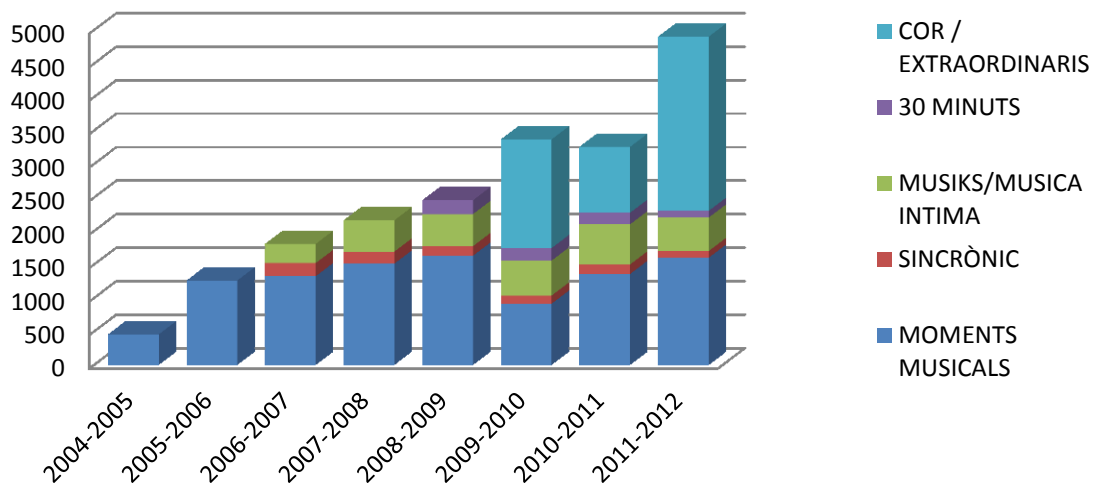
- **TEMPORADA DEL COR I ORQUESTRA**
DE CAMBRA DE L'ORFEÓ LLEIDATÀ



Nº DE CONCERTS



Nº D'ESPECTADORS



PROJECTE ENLLAÇ. Música comunitària

L'Orfeó Lleidatà està realitzant una intensa tasca en favor de la inclusió i normalització de sectors de la població en risc d'exclusió social, o que no participen de forma habitual en activitats culturals.

El PROJECTE ENLLAÇ, s'estructura en diferents projectes i línies d'actuació en àmbits i sectors diversos, i amb els objectius següents:

- Permetre que les **persones amb discapacitats** participin en la vida cultural a través de la música.
- Aconseguir que els **infants en situació d'exclusió social** desenvolupin els seus talents i promoure la seva socialització.
- Treballar en favor d'un **mestissatge** cultural més extens que sàpiga gaudir d'un ventall més ampli de gèneres.
- Facilitar que més **gent gran** aprengui música per primera vegada.
- Potenciar l'ús de la música per resoldre **tensions socials** o bloqueigs psicològics.

Aquests projectes es desenvolupen en col·laboració amb institucions o entitats del Tercer Sector com:

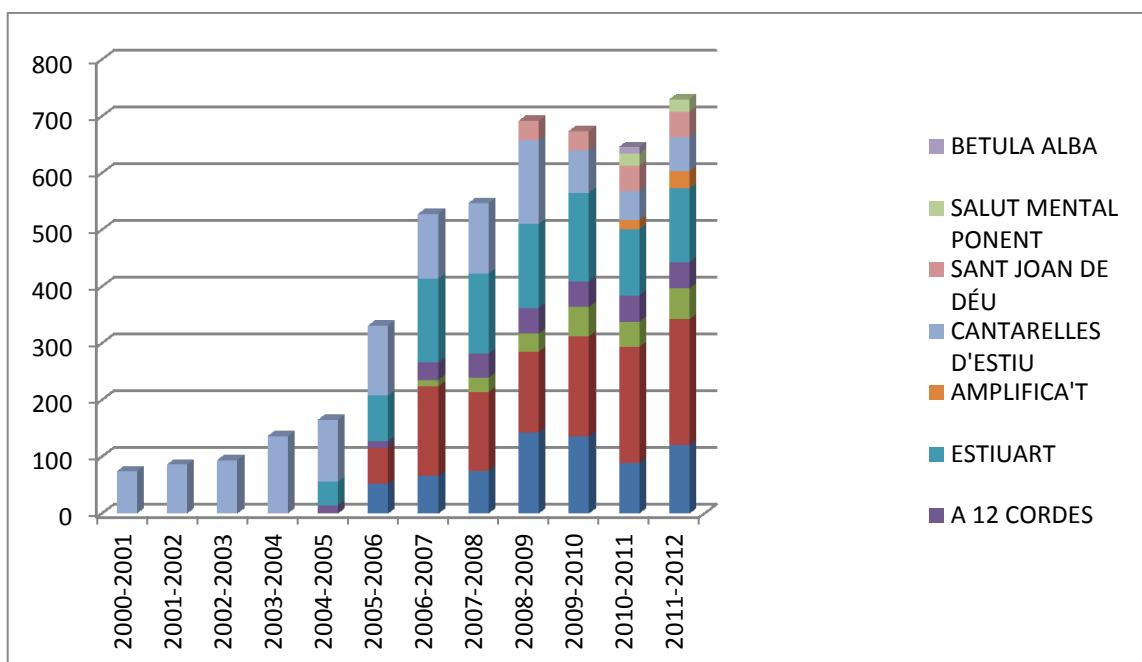
- **UNICEF**
- **Fundació Sant Joan de Déu**
- **Salut Mental Ponent**
- **Betula Alba – Centre Geriàtric**
- Regidories d'Infància i d'Immigració de l'**Ajuntament de Lleida**.

ELS PROJECTES:

- ➔ PROJECTE BALDUFA Tallers de música per a **nadons i embarassades**
- ➔ UN MÓN DE MÚSICA Tallers **escolars** de música i interculturalitat

- ➔ **VIVENCIACIÓ MUSICAL** Tallers de música per a persones amb **discapacitat intel·lectual**.
- ➔ **TALLERS DE PERCUSSIÓ** per a persones amb **transtorn mental**.
- ➔ **TALLERS DE MUSICOTERÀPIA** per a **gent gran**.
- ➔ **PROJECTE SAHARA** Projecte d'intercanvis musicals amb el **Poble sahraui**.
- ➔ **ESTIUART Casal d'estiu** d'expressió artística
- ➔ **CANTARELLES D'ESTIU Colònies musicals**
- ➔ **DE GRESCA AMB L'ORQUESTRA Taller** d'agrupacions instrumentals
- ➔ **A DOTZE CORDES Curs** per a joves instrumentistes
- ➔ **AMPLIFICA'T**. Stage i tallers de música moderna.

EVOLUCIÓ DEL NOMBRE D'USUARIS DIRECTES 2000-2011



ELS ESPAIS

ESTATGE DE L'ORFEÓ LLEIDATÀ



La seu de l'Orfeó Lleidatà està ubicada al Carrer Sant Martí de Lleida. Es tracta d'un modern edifici inaugurat l'any 2008.

Actualment estan operatives la 1a i 2a planta amb una superfície útil de 580 m². Resta finalitzar l'última fase de les obres que han de posar en funcionament un auditori per a 200 persones i les dependències de la 3a planta.

CASA DE COLÒNIES "PLANA-FRANCH" DE TÍRVIA (PALLARS SOBIRÀ)



Ubicada a la població de Tírvia (Pallars Sobirà), la casa de colònies Plana-Franch inicia les seves activitats l'any 1967 amb les "Cantarelles d'estiu", unes innovadores colònies musicals que han perdurat fins avui. Des de l'any 1988 la casa és propietat de l'Orfeó Lleidatà.

L'ORFEÓ AMB XIFRES 2010/2011

Nombre de socis	1.468
Nombre de persones que han participat en activats de l'Orfeó Lleidatà (habituals i ocasionals)	6.717
Formacions estables corals i instrumentals	14
Usuaris del Projecte Enllaç de música comunitària	723
Alumnes de l'escola de música	780
Nombre d'espectadors Temporada estable	4.752

Nº TOTAL D'USUARIS

