

FUNDACIÓ ORFEÓ LLEIDATÀ



ESPAI ORFEÓ

Rider



L'ESPAI ORFEÓ

LA SALA

La sala està concebuda per tenir una gran polivalència en els seus usos: concerts, espai escènic, conferències, projeccions, tallers, estudi de gravació, etc.

Pel que fa a la seva acústica, cal destacar que és el primer espai musical i escènic a nivell estatal i segon a nivell mundial, que disposa d'un sostre acústic amb una tecnologia pionera dissenyada per l'enginyer Higini Arau.

Aforament: 150 persones

Superfície total: 220.28 m²

Boca escenari: 9,25m (8,20m amplada posterior)

Fons escenari: 6,35m

Sala: 13 x 9,25 m

Equipament tècnic:

Equip de so D&B

2x Q7

2x Qsub volats

Amplificació:

1x D6

1x D12

Taula de so digital X32

Patch d'escenari 24/8 ch + 2 Cat 5 + 1 DMX + 5

BNC (fins control)

3 Sub caixetins empotrats de 4XLR femella - 2XLR mascle + 2 Schuko a esquerra, centre i dreta d'escenari

Il·luminació:

3 ponts fixes amb 8 canals dimeritzats (1 dimmer a cada barra)

24 Ch dimeritzats

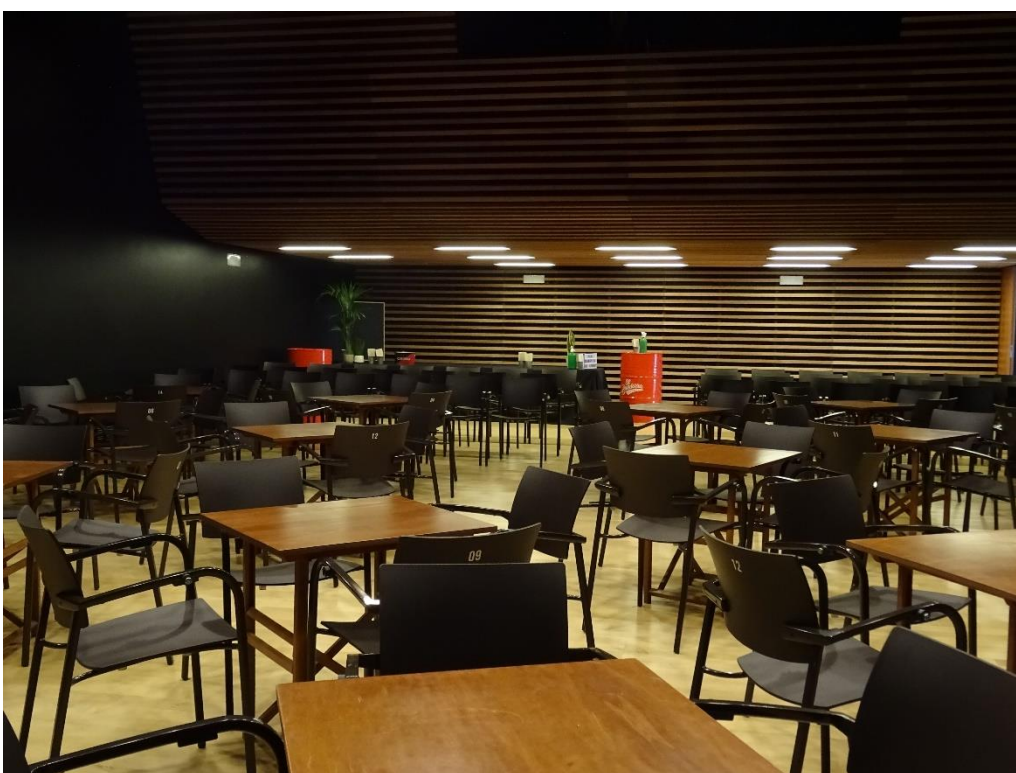
12 PC's Scena 1000 + visera

4 Par Led RGBAW al contra

5 Taula de llum ETC Smartfade 12/48



Panoràmica general de la sala (en format cafè-concert)



Platea amb servei de bar al fons (en format cafè-concert)



Panoràmica general de la sala (disposició clàssica)

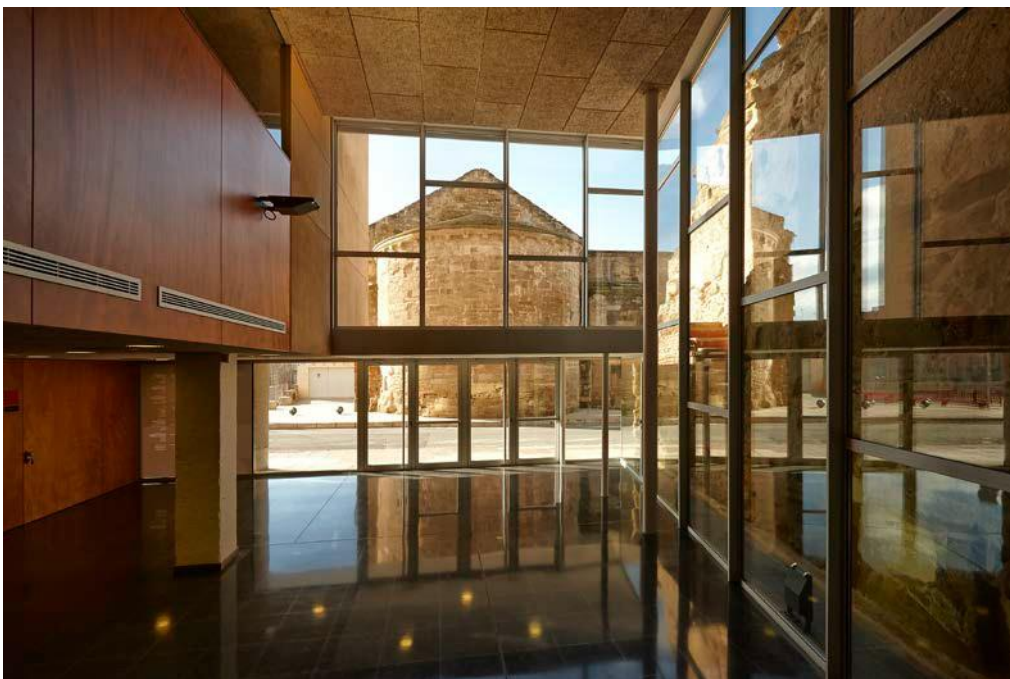


Vista des de l'escenari (disposició clàssica)

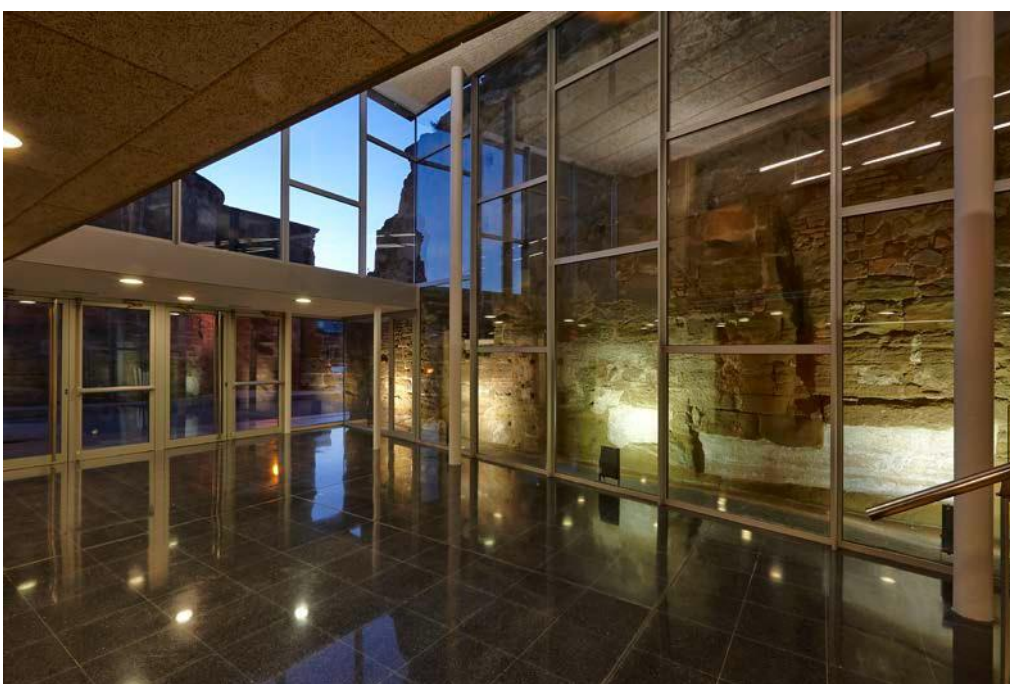


EL VESTÍBUL

Amb una superfície de 202.74 m², pot allotjar exposicions, càterings i altres serveis complementaris.



Vestíbul i porta principal al carrer Sant Martí



Detall de la muralla medieval integrada al vestíbul