

FUNDACIÓ ORFEÓ LLEIDATÀ



DOSSIER D'ENTITAT

ANY 2020



## PRESENTACIÓ

L'Orfeó Lleidatà fou fundat l'any 1861. El 23 de març d'aquell any, l'alcalde de Lleida, Manuel Fuster i Arnaldo, fa donació de la senyera al Orfeón Leridano. Després d'un parèntesi a causa de la guerra civil, l'any 1951 es reorganitza l'entitat. Aquesta segona meitat de segle és molt fructífera per l'Orfeó, tant a nivell coral com en el camp de la pedagogia i la seva tasca es veu recompensada per tot un seguit de reconeixements públics com el Premi d'Honor de la Fundació Jaume I (1984) i la Creu de Sant Jordi de la Generalitat de Catalunya (1986).

Actualment la Fundació Orfeó Lleidatà desenvolupa una intensa activitat cultural, tant des de la vessant coral, com la formativa a través de l'escola de música, com des de la vessant social amb projectes adreçats a col·lectius vulnerables o en risc d'exclusió. La inauguració de la nova seu l'any 2008, i de l'Espai Orfeó l'any 2014, han obert les portes de l'entitat a la ciutat i al territori, donant nou impuls a una intensa programació d'activitats culturals organitzades tant per la pròpia entitat com pel teixit associatiu a través del Consell Participatiu de l'Espai Orfeó.

Recentment la Fundació Orfeó Lleidatà ha estat declarada Entitat d'interès cultural per la Generalitat de Catalunya, i ha rebut els Premis Ateneus al millor projecte socio-cultural (2013), al projecte més innovador (2014), el Premi "Jove, Proposa!" (2017) i a la capacitat d'innovació (2019 i 2020)..





## **ESTRUCTURA ORGANITZATIVA**

PRESIDENT: Antoni Soliva  
DIRECTOR GENERAL: Òscar Enrech  
DIRECTOR ÀREA CORAL: Pedro Pardo  
DIRECTORA ESCOLA DE MÚSICA: Gemma Freixes

### **LES SECCIONS**

COR  
ESCOLA DE MÚSICA  
TEMPORADA ESTABLE  
ESPAI ORFEÓ I CONSELL PARTICIPATIU  
PROJECTE ENLLAÇ DE MÚSICA COMUNITÀRIA

### **ELS ESPAIS**

ESTATGE DE L'ORFEÓ LLEIDATÀ  
CASA DE COLÒNIES "PLANA FRANCH" DE TÍRVIA (PALLARS SOBIRÀ)





## COR DE L'ORFEÓ LLEIDATÀ



El Cor de l'Orfeó Lleidatà està format per prop de 60 persones a partir de 18 anys i en l'actualitat està dirigit per Pedro Pardo. Al llarg de la seva història ha realitzat actuacions per tot Catalunya, a la resta de l'estat, i a França, Itàlia, Andorra, Suïssa, Alemanya, Txèquia i Hongria. El repertori del cor és divers, des de música religiosa, cançó popular, musicals, etc. Ha estat precursor dels negres espirituals en els anys 60 a l'estat espanyol, cant gregorià, cançó popular i d'autors catalans contemporanis.

Entre els últims projectes destaquen la producció i enregistrament amb Catalunya Música dels Negres Espirituals dins el Festival Jazz Tardor de Lleida (2010), l'estrena del Cant de les Estrelles d'Enric Granados conjuntament amb l'Orfeó Català a l'Auditori Enric Granados i al Palau de la Música Catalana (abril 2011), Mozart Requiem a l'Auditori Enric Granados (2012), Christmas.cat (2014, 2015, 2016 i 2017) al Teatre de La Llotja de Lleida, la producció "En Català si us plau" a l'Auditori Enric Granados (2014) i la producció Mozart, sí vull! a l'Auditori Enric Granados de Lleida i al Teatre Auditori de Sant Cugat (2015), el Requiem de Fauré a l'Auditori Enric Granados de Lleida (2017), el Carmina Burana (2018) i el Requiem de Mozart (2019) al Teatre de la Llotja de Lleida.

L'any 2011 va participar en l'acte institucional de la Diada Nacional i a l'homenatge que va fer el Parlament de Catalunya a Pau Casals en motiu del 50 aniversari de la seva actuació a les Nacions Unides.



## ESCOLA DE MÚSICA



Centre autoritzat pel Departament d'Educació, compta amb uns 1.200 alumnes distribuïts entre la seu de l'Orfeó, les 4 escoles municipals associades a la comarca del Segrià (Alcoletge, Alpicat, Puigverd de Lleida, Torrefarrera) i les activitats musicals que desenvolupa en diverses escoles de la ciutat de Lleida.

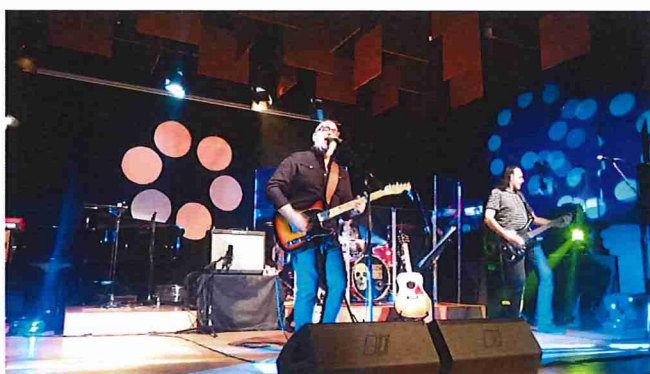
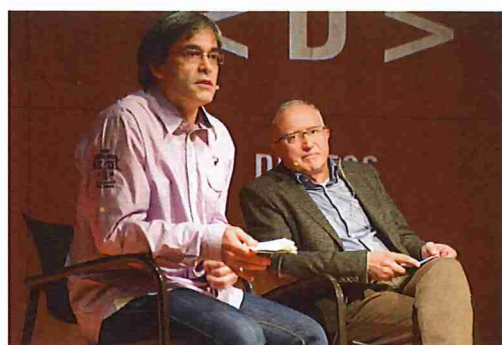
L'oferta educativa integra un ampli ventall d'activitats i de programes que van des de Sensibilització, a partir dels divuit mesos, fins a Música per a adults, passant pels graus Elemental i Mitjà. També desenvolupa activitats en l'àmbit educatiu i del lleure com són el PROJECTE BALDUFA (Tallers de música per a nadons), l'ESTIUART (Casal d'estiu d'expressió artística), DE GRESCA AMB L'ORQUESTRA (Estades orquestrals), CANTARELLES D'ESTIU (Colònies musicals) i el PROJECTE BIG BAND.





## TEMPORADA ESTABLE

La Temporada estable de l'Orfeó Lleidatà és una aposta per dinamitzar l'oferta cultural i musical de Lleida, amb una programació de qualitat, diversa i innovadora, en diferents espais de la ciutat (Espai Orfeó, Auditori Enric Granados, Teatre de l'Escorxador o el Teatre de la Lotja).



Des de l'any 2014, la temporada estable ha experimentat un impuls important amb motiu de la inauguració d'un nou equipament cultural a Lleida, l'Espai Orfeó, que permet impulsar i enriquir l'oferta cultural de la ciutat de Lleida, així com teixir complicitats amb altres equipaments i agents culturals del territori.

Les diferents propostes tant de música, teatre, cinema, conferències, etc, conviuen amb cicles ja consolidats com els Concerts Familiars, Cicle Coral, Festival Interfado, Cicle Diàlegs i la Temporada del Cor de l'Orfeó Lleidatà.

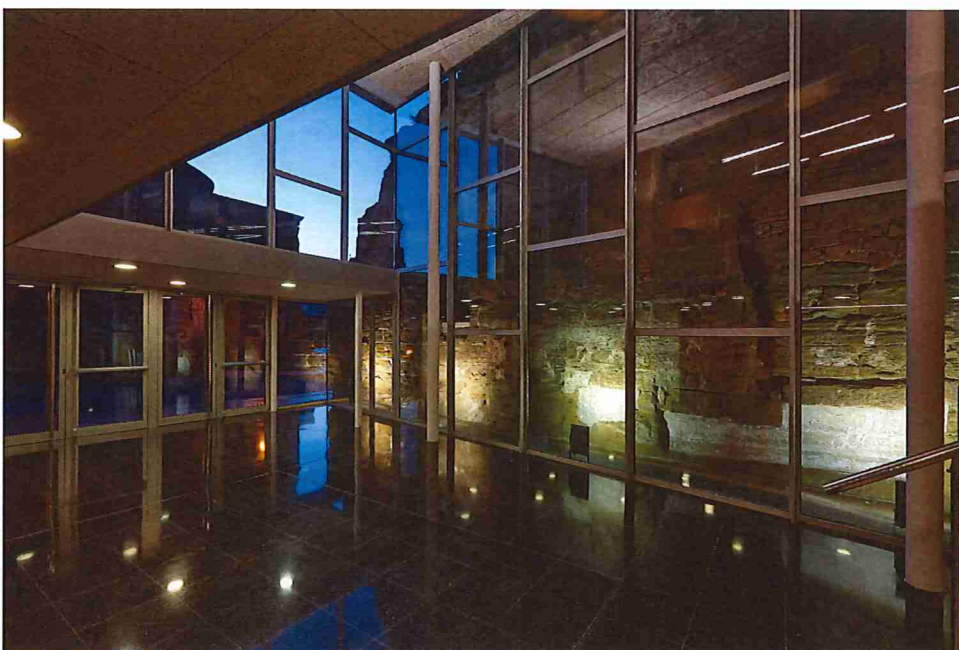


## L'ESPAI ORFEÓ I EL CONSELL PARTICIPATIU

El gener de 2014 va entrar en funcionament la planta baixa de la seu de la Fundació Orfeó Lleidatà on s'hi ubica l'Espai Orfeó i el vestíbul principal de l'edifici que integra un tram de muralla medieval.



Aquesta sala, amb un aforament per a 150 persones, està concebuda per a tenir una gran polivalència en els seus usos: espai escènic, conferències, projeccions, tallers, estudi de gravació, etc.





## EL CONSELL PARTICIPATIU DE L'ESPAI ORFEÓ

El Consell Participatiu té com missió, l'aconseguir que el teixit associatiu (cultural i social) de les terres de Lleida es vinculi en la gestió de l'Espai Orfeó, fomentant el treball en xarxa i els usos de la cultura com a eina d'inclusió, i amb les següents finalitats:

- Vincular la societat civil en la seva gestió a partir de les seves propostes d'activitats i d'usos dels espais.
- Assessorar i vetllar el paper de l'Espai Orfeó en la seva funció de suport al teixit associatiu social i cultural de les Terres de Lleida, a partir de les experiències de les associacions i de les activitats que s'hi realitzin.
- Potenciar el treball en xarxa entre entitats i el desenvolupament de projectes en comú a través de la co-organització d'activitats, programacions estables conjuntes, usos compartits d'espais o el desenvolupant projectes.



Actualment, el Consell Participatiu l'aglutinen unes 203 entitats socials i culturals de les Terres de Lleida. Els membres que formen part del plenari són els següents:

*Amics de la Seu Vella*

*Ateneu Popular de Ponent*

*Associació Salut Mental Catalunya Terres de Lleida - Coordinadora de Salut Mental i addiccions*

*Centre Excursionista de Lleida*

*ECOM (Federació entitats d'atenció a persones amb discapacitat física)*

*Federació ALLEM (Agrup. lleidatana d'entitats d'atenció a persones amb discapacitat psíquica)*

*Federació Catalana d'Entitats Corals – Terres de Lleida*

*FeSalut (Federació d'Entitats per la Salut de Lleida)*

*Òmnium Cultural - Lleida Ponent*

*Fundació Orfeó Lleidatà*

*Centre d'Estudis Comarcals del Segrià - CECS*

*Coordinadora d'ONGD i altres Moviments Solidaris de Lleida*

*Creu Roja*

*Centro Latinoamericano de Lleida*

*Federació Catalana de Voluntariat Social*

*PROSEC - Promotora Social*





## EL PROJECTE ENLLAÇ, L'ORFEÓ MÉS SOCIAL

La Fundació Orfeó Lleidatà està realitzant una intensa tasca en favor de la inclusió i normalització de sectors de la població en risc d'exclusió social, o que no participen de forma habitual en activitats culturals.



El PROJECTE ENLLAÇ, s'estructura en diferents projectes i línies d'actuació en àmbits i sectors de la societat especialment vulnerable o en risc d'exclusió. Els objectius són permetre que les persones amb discapacitats participin en la vida cultural a través de la música, aconseguir que els infants en situació d'exclusió social desenvolupin els seus talents i promoure la seva socialització, i treballar en favor d'un mestissatge cultural més extens que sàpiga gaudir d'un ventall més ampli de gèneres.



Actualment s'estan desenvolupant activitats en col·laboració amb institucions o entitats del Tercer Sector, com Sant Joan de Déu, Prosec, Aremi, l'Hospital Arnau de Vilanova, i també amb centres d'ensenyament d'alta i mitjana complexitat, com el Col·legi Cervantes, Sant Josep de Calassanç, Príncep de Viana, Joan XXIII, Pardiniyes i l'Institut-Escola Torre Queralt.



## CASA DE LA MÚSICA DE LES TERRES DE LLEIDA

La xarxa de Cases de la Música de Catalunya creix, aquesta tardor, amb la incorporació de Lleida a un projecte amb quinze anys de trajectòria i al qual ja pertanyen les Cases de la Música de Mataró, L'Hospitalet de Llobregat, Salt/Girona, Manresa i Terrassa. L'adhesió correspon a la demanda del Parlament de Catalunya de potenciar i ampliar la xarxa i de convertir-la en un projecte sociocultural ambiciós i que abasti tot el territori català.



La Casa de la Música de les Terres de Lleida, ubicada a la seu de l'Orfeó Lleidatà, ha començat a operar a la capital del Segrià aquesta tardor, esdevenint un punt de referència musical de totes les comarques de Ponent.

Encara que el projecte es troba en una fase inicial, ja està donant els seus primers passos en la mateixa línia de treball que la resta de seus de la xarxa de Cases de la Música, amb l'objectiu de potenciar el treball en xarxa per a la professionalització dels músics i a impulsar projectes en què la música funcioni com una eina d'inclusió.

Alhora, la Casa de la Música lleidatana, com fan les altres seus del projecte, també organitzarà activitats que permetin una millor projecció de la feina dels músics i creadors, alhora que fomentin l'atracció de públic per a la música.

**PROGRAMACIÓ TEMPORADA ESTABLE DE CONCERTS I ACTIVITATS DEL CONSELL PARTICIPATIU - 2019**

Tipologia	Data	Descripció	Lloc	Breu sinopsi
1 Temporada	16/01/2020	Festa dels 25. 25 anys d'Escola de l'Orfeó	Pista La Panera	Agrupacions de música moderna i batucades
2 Temporada	25/01/2020	Sandra Bautista en concert	Espai Orfeó	Actuació de la cantautora catalana Sandra Bautista, presentant el seu disc 'Trapezista'
3 Temporada	02/03/2020	Aquarel·la	Espai Orfeó	Aquarel·la desenvolupa petites històries que s'entrellacen a través de l'aigua en un mateix escenari, el mar. Es tracta d'un espectacle visual que juga i experimenta amb els colors, la llum, les ombres, el so i la paraula.
4 Temporada	08/02/2020	Rock'n Pop Lab	Auditori Enric Granados	Rock'n Pop Lab d'Aupa Quartet és un espectacle participatiu on el públic adquireix un paper protagonista. Percussió amb el cos, compondre un tema en directe a l'escenari amb els músics o crear poesies per després rapejar-les sobre una base de hip-hop. Són algunes de les experiències que es viuran durant els 50 minuts de l'espectacle. Però aquest experiment va més enllà de la música! Les disciplines artístiques s'entrellacen per formar un univers connectat, i com a tal s'entén en aquest espectacle. 8 escenes teatralitzades on s'exploren diferents processos creatius de l'art contemporani, amb la música com a fil conductor.
5 Temporada	15/02/2020	Dani Flaco	Espai Orfeó	Després de més d'una dècada sobre els escenaris, amb 7 discos al mercat i més de mil concerts a les espatlles, Dani Flaco ens presenta el seu nou treball 'Al Alimón'. Un projecte en el qual es pot comprovar el respecte i el suport de molts companys amb els quals ha compartit aquesta aventura.
6 Temporada	28/02/2020	Lluís Capdevila	Espai Orfeó	Lluís Capdevila presenta el seu darrer àlbum 'Ètim'. El pianista i compositor ha passat set mesos a la Catedral del Vi de Falset, composant aquest disc. S'hi ha inspirat a la sala de l'antic molí rodejat de Syrah envellit en bótes i ampolles. La iniciativa buscava explorar la comunicació entre el vi i la seva música de tal manera que ambdós acabessin compartint el mateix tarannà.
7 Temporada	01/03/2020	Xup-Xup	Espai Orfeó	Alguna cosa està fent xup-xup dins l'olla: un so? o una rialla amb olor de préssec? què passa si posem una mica de Julivert amb música de Bach? umm... alguna cosa està fent xup-xup. Xup-Xup és un espectacle que neix a partir d'una idea molt senzilla: Tres cuiners elaboren un plat. Però, és precisament aquesta senzillesa la que esdevé en poesia. La música en directe donarà vida a cadascun dels elements que participen en l'elaboració d'uns Spaghetti alla napolitana. Una reivindicació del joc fet amb els elements més propers i quotidians. Un plat ple de sorpreses, preparades a la cuina de Factoria Los Sánchez i Imaginary Landscape.

## PROGRAMACIÓ TEMPORADA ESTABLE DE CONCERTS I ACTIVITATS DEL CONSELL PARTICIPATIU - 2019

Tipologia	Data	Descripció	Lloc	Breu sinopsi
8 Temporada	07/03/2020	Xiula. Dintríssim	Auditori Enric Granados	<p>Els quatre músics de Xiula, després de tant viatjar pel món, decideixen iniciar l'aventura definitiva: un recorregut per l'interior del cos humà on podran descobrir alguns dels secrets i de les problemàtiques que s'amaguen en cadascun de nosaltres. Un viatge que no deixa de ser la metafora d'un moment introspectiu que creiem més necessari que mai; un aturar-se per respirar, tancar els ulls i mirar cap endins.</p> <p>L'espectacle és un concert teatralitzat on les noves cançons de Xiula es combinaran amb alguns dels clàssics del grup. A través de la música, l'humor i acompanyats per projeccions anatòmiques sorprenents, els Xiula s'enfrontaran al sucre, vibraran amb els polls, gaudiran d'una meditació màtrica col·lectiva, rapejaran sobre la verdura i el peix, i tractaran altres temes que afecten a tots i totes, com els mocs o les pantalles.</p>
9 Temporada	07/03/2020	Pajaro Sunrise	Espai Orfeó	<p>Yuri Méndez Barrios, més conegut com a PAJARO SUNRISE és un cantant, músic, compositor i productor discogràfic espanyol, que estilísticament oscil·la entre el pop, el folk, i la música electrònica cantada en anglès.</p> <p>Durant la tardor de 2018, el seu setè àlbum titulat W demostra el perquè de tanta expectació al seu voltant, ja que les seves cançons han format part de bandes sonores de pel·lícules, sèries de televisió i anuncis de tot el món. Un concert únic que no us podeu perdre.</p>
10 Consell Participatiu	09/03/2020	Xerrada/Debat: Dones, voluntariat i comunicació	Espai Orfeó	<p>La presència de les dones als mitjans de comunicació no només com a professionals sinó també com a protagonistes de les notícies continua sent reduïda. Aquest fet dificulta la introducció de la perspectiva de gènere a la informació. En la Jornada 'Dones, Voluntariat i Comunicació', s'anirà més enllà per aprofundir en el paper de les dones voluntàries a la premsa, la ràdio i la TV.</p> <p>Un acte que té l'objectiu de donar visibilitat al paper de la dona voluntària en els mitjans de comunicació i aprofundir sobre la presència del voluntariat en les informacions que es publiquen i difonen a la ciutadania.</p>
11 Temporada	03/10/2020	Le Nais	Espai Orfeó	<p>Concert de Naida Castel, més coneguda com Le Nais. Ofereix el seu repertori autèntic, màgic, la seva veu que esgarra des de dins i el seu món musical: nostàlgic i fosc, que es contraposa amb la seva persona: alegre, lluminosa i plena de força.</p>

## PROGRAMACIÓ TEMPORADA ESTABLE DE CONCERTS I ACTIVITATS DEL CONSELL PARTICIPATIU - 2019

Tipologia	Data	Descripció	Lloc	Breu sinopsi
12 Temporada	10/10/2020	Simón Fernández Trío	Espai Orfeó	<p>Concert de Simón Fernández, flautista, docent i teòric del flamenc saragossà, on, acompanyat de Jordi Mestre a la guitarra, i Ignasi González al contrabaix, tocarà peces que apropen al jazz més tradicional altres ritmes i estils típics de la música ètnica com el flamenc, l'afrobeat o el jazz gítnano. El resultat és la combinació d'estàndards clàssics de jazz amb diferents sonoritats i aires renovats.</p>
13 Temporada	17/10/2020	Bévínda. Festival Interfado	Cafè del Teatre	<p>Bévínda va anar a viure amb la seva família a Borgonya el 1963. Lluny de la cultura musical portuguesa, Bévínda, sempre apassionada per la música, donava concerts en bars i festes de populars. Decideix cantar en la seva llengua quan escolta la veu de Cesária Évora, l'impacte de l'estil i la cantant, la porta a descobrir nous camins musicals.</p> <p>Ha actuat arreu d'Europa i Àsia desenvolupant l'estil i incorporant instruments i música d'altres regions del món com Nepal o el nord d'Àfrica. En el seus espectacles canta en Portuguès i en Francès, la seva llengua natal i la llengua d'adopció</p>
14 Temporada	23/10/2020	ISGA Collective. Festival Interfado	Local social d'Organyà	<p>La música d'ISGA Collective és una de les propostes més atractives i originals de l'escena gallega. Des dels seus inicis al 2005, el grup del productor i compositor Isaac Gargots, amb la veu de Mònica de Nut han mostrat el seu interès per la música d'arrel gallego-portuguesa i els corrents d'avantguarda.</p> <p>Aquesta serà la primera visita d'ISGA Collective a Catalunya i ho faran compartint la seva visió de la música d'arrel gallega, conjugant la poesia galaico-portuguesa del S. XIII amb sons i harmonies del S.XXI, amb la col·laboració del guitarrista portuguès Dário Rocha.</p>
15 Temporada	23/10/2020	Jam Session & Hip Hop	Espai Orfeó	<p>Engueguem el cicle de jams de la Casa de la Música a l'Espai Orfeó, aquesta vegada amb una Jam Session amb el Hip-Hop com a protagonista i l'actuació del cantant Alex Valdivia.</p>
16 Temporada	24/10/2020	ISGA Collective. Festival Interfado	Espai Orfeó	<p>La música d'ISGA Collective és una de les propostes més atractives i originals de l'escena gallega. Des dels seus inicis al 2005, el grup del productor i compositor Isaac Gargots, amb la veu de Mònica de Nut han mostrat el seu interès per la música d'arrel gallego-portuguesa i els corrents d'avantguarda.</p> <p>Aquesta serà la primera visita d'ISGA Collective a Catalunya i ho faran compartint la seva visió de la música d'arrel gallega, conjugant la poesia galaico-portuguesa del S. XIII amb sons i harmonies del S.XXI, amb la col·laboració del guitarrista portuguès Dário Rocha.</p>

**PROGRAMACIÓ TEMPORADA ESTABLE DE CONCERTS I ACTIVITATS DEL CONSELL PARTICIPATIU - 2019**

Tipologia	Data	Descripció	Lloc	Breu sinopsi
17 Temporada	25/10/2020	Els tres porquets es caguen de por	Auditori Enric Granados	La història comença allà on acaba el conte clàssic, quan els porquets es pensen que finalment han aconseguit desfer-se del llop. Però el llop no vol pas renunciar a fer un bon àpat i ben aviat torna a estar a l'aguait. Per vèncer el llop els porquets no en tindran prou amb el seu enginy. Aquest cop hauran d'aprendre a superar les seves pors més íntimes, repte que tots els adults sabem que és molt més difícil.
18 Consell Participatiu	28/11/2020	Volem fer saber. Del cosit a la paraula.	Centre d'Art la Panera	Presentació de les publicacions d'artista sorgides del projecte 'Volem fer saber' amb Sandra March, Alba Mascarella, Silvia Puertas i Roser Sanjuan.
19 Temporada	28/11/2020	Xarim Aresté	Espai Orfeó	Xarim Aresté és una de les cares més conegudes dels nostres escenaris i, paradoxalment, manté intacte el seu enigma. Ha tocat amb els artistes més respectats (de Josele Santiago a Maika Makovski, passant per Pascal Comelade) però d'un temps ençà posa tot l'èmfasi en el seu projecte personal. Amb l'anterior disc, "La rosada", ja li van ploure els premis: l'Altaveu, el Cerverí, l'Enderrock de la crítica al millor disc de pop-rock de l'any. Ara apuja l'aposta amb "Polinèsies", un viatge per un univers alhora íntim i col·lectiu on cada cançó és una illa formada per mil illes diferents. I com a complement presenta l'EP "Groc", marcat per la presa de consciència política.
20 Temporada	29/11/2020	Festival Interfado. Carolina Blàvia	Espai Orfeó	Carolina Blàvia treballa des de l'any 2002 amb música inspirada en el Fado. Aquest 2020, centenari del naixement de Amália Rodríguez, la representant del Fado portuguès per excel·lència, Carolina Blàvia, ens presentarà un espectacle d'homenatge a la Fadista portuguesa, en el que es combinaran fados tradicionals i fado "cançào" popularitzats per Amàlia i també alguns temes propis del darrer treball de Carolina, els d'inspiració més fadista.
21 Temporada	12/12/2020	Joan Rovira	Espai Orfeó	El cantautor de Camarles Joan Rovira ha publicat un segon disc amb banda, sota el nom "Encara tenim temps" i ja l'ha presentant en directe arreu de Catalunya. Joan Rovira va ser l'artista revelació del 2015 per al debut Peix sense espina. Dos anys després fa un pas més i defensa amb banda noves cançons optimistes. Ara visita l'Espai Orfeo, per presentar el seu nou àlbum "Els dies millors" publicat recentment, en un concert íntim que promet molt.
22 Temporada	13/12/2020	Songs.cat	Auditori Palau Flaguera. Sant Feliu de Llobregat	El Cor de l'Orfeó Lleidatà estrena SONGS.CAT, un espectacle que és un clam a la llibertat. La nova producció del Cor dirigit per Pedro Pardo recull cançons que han marcat la nostra història com 'l'Estaca' de Lluís Llach o 'Al vent' de Raimon, versions renovades de clàssics tradicionals com 'La presó de Lleida' o 'El cant dels ocells', juntament amb una selecció de grans temes de cançons del gospel americà com 'Freedom'.

**PROGRAMACIÓ TEMPORADA ESTABLE DE CONCERTS I ACTIVITATS DEL CONSELL PARTICIPATIU - 2019**

Tipologia	Data	Descripció	Lloc	Breu sinopsi
23 Temporada	19/12/2020	Gianni Gagliardi	Espai Orfeó	El seu àlbum de debut, "Nomadic Nature" publicat per Brooklyn Jazz Underground Records ha tingut un gran èxit en la premsa internacional. Gianni Gagliardi ens interpretarà la seva versió d'estàndards, així com també temes originals, acompanyat del pianista Lluís Capdevila, que també aportarà algun tema propi.
24 Temporada	20/12/2020	Xavier Baró	Teatre Armengol (Bellpuig)	Concert de Xavier Baró, que presenta el seu 11è àlbum en solitari, 'La Veu de la Muntanya', un disc gestat en ruta, entre concerts de la gira que al llarg d'un any ha dut Xavier Baró arreu del país presentant Cròniques (Estampes d'un país), espectacle nascut arran dels fets de l'1-O i com a resposta necessària al greuge.
25 Temporada	20/12/2020	Christmas.cat	Teatre de la Llotja	En aquest any tan especial, arriba ple de força i energia positiva i ens traslladarà a un món de cançons pop, rock i gòspel, repassant alguns dels HITS més importants dels darrers 50 anys, que combina amb la tradició del Nadal. Sis anys consecutius d'èxits ens avalen.
26 Temporada	27/12/2020	Tui Higgins & Xavier Monge	Cinema Kursaal (Penelles)	Higgins & Monge Jazz Project debutà al JazzTardor de Lleida l'any 2012 amb un repertori basat íntegrament en composicions de cantautors de la dècada dels 70 del s. XX com Joan Baez o Buffy Sainte-Marie. L'any 2013 edita el seu primer CD "Cecilia Revisited" amb Quadrant Records. Un homenatge en clau de jazz a la malaurada cantautora espanyola Cecilia. Ara reten un tribut a Arlen recuperant una part del seu repertori en aquest "Harold Arlen Songbook".
27 Temporada	28/12/2020	Poldo. Monòleg d'Ivan Caelles	Espai Orfeó	Poldo, un monòleg a partir de la novel·la de Jaume Cabré, serà el primer espectacle de la convocatòria de Residències XTAC 2020 (Xarxa de Teatres d'Ateneus de Catalunya) a estrenar-se, i tindrà lloc el proper dilluns 28 de desembre a les 19.30 h a l'Espai Orfeó. La proposta sorgeix fruit del neguit d'Ivan Caelles, actor pallarès, d'investigar i explicar la història d'aquest personatge anònim, així com la dels cossos identificats a la Fossa fictícia de Perosa. La direcció de l'obra va a càrrec del Joan Escrivà, i ha comptat amb la col·laboració de l'Ona Badia i de la Xènia Villarro. A Catalunya hi ha milers de persones assassinades i enterrades sota terra que no han estat identificades. Les fosses plenes de cossos són les ferides mal tancades de l'aixecament violent del feixisme que va destruir el país, primer amb una guerra i després amb una dictadura, i que encara continuen vigents, i per tant, l'obra constitueix un acte reivindicatiu de la memòria històrica. Després d'una rigorosa tasca de documentació, s'ha elaborat aquesta ficció que parteix d'un relat que dona nom a la peça. La ironia del Poldo de Jaume Cabré es contraposa a la cruïlla de quatre vides que acaben amb un tret al cap. Entre el fusell i la muntanya, es recuperen les vides d'aquests personatges que les vils execucions feixistes no van poder esborrar

# ESPAI ACÚSTICS Sandra BAUTISTA

#ENCULTURAI

25 de gener  
20.30h · Espai Orfeó  
Entrada: 15€ - 12€

Amb el suport de

LA PAERIA



Ajuntament de Lleida



Diputació de Lleida



INSTITUT  
D'ESTUDIS  
LLEIDENCS



Generalitat de Catalunya  
Departament de Cultura



Obra Social 'la Caixa'

plusfrèsc:  
DE L'ART



Catalana  
Occident  
Assegurances



Electrica Serosense  
ENERGIA BELLEDA



Organitza

FUNDACIÓ ORFEÓ LLEIDATÀ (II)

Col.labora

LA  
GRAMÀTICA  
*del Moment*

VENDA D'ENTRADES:  
Orfeó Lleidatà  
C. Sant Martí, 60-62 Lleida  
[www.orfeolleidata.cat](http://www.orfeolleidata.cat)



# ESPAI NADONS



## AQUAREL·LA

Per a nadons de 0 a 3 anys

Diumenge 2 de febrer de 2020, 11 h i 12 h

Espai Orfeó

Preu: 10 euros / 8 euros anticipada

[www.orfeolleidata.cat](http://www.orfeolleidata.cat)



ORGANITZA

 FUNDACIÓ  
ORFEÓ LLEIDATÀ

AMB EL SUPORT DE

DONEM SUPORT A

 TIRO DE LA SOPA VELLA  
COMUNITAT DE LA SOPA VELLA



FES-T'HO COM VULGUIS



concerts



FAMILIARS

# Rock'n Pop Lab

## AUPA QUARTET

08 de febrer, 18.30h

Auditori Enric Granados

Entrada: 10€ - 8€

#ENCULTURAT



AUPA QUARTET  
A partir de 3 anys

AMB EL SUPORT DE



FUNDACIÓ ORFEÓ LLEIDATÀ (II)

[www.orfeolleidata.cat](http://www.orfeolleidata.cat)

# ESPAI ACÚSTICS Dani FLACO

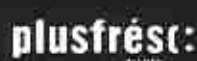
presenta **AL ALIMÓN**

15 de febrer  
20.30h · Espai Orfeó  
Entrada: 15€ - 12€

#ENCULTURAT



Amb el suport de



Organitza

FUNDACIÓ ORFEÓ LLEIDATÀ

Col·labora

LA  
GRAMÀTICA

VENDA D'ENTRADES:  
Orfeó Lleidatà  
C. Sant Martí, 60-62 Lleida  
[www.orfeolleidata.cat](http://www.orfeolleidata.cat)

# ESPAI JAZZ

## Lluís CAPDEVILA

presenta **ÈTIM**

28 de febrer

21h · **Espai Orfeó**

Entrada: 15€ - 12€

#ENCULTURAI

Amb el suport de

LA PARRIA



Ajuntament de Lleida



Diputació de Lleida



INSTITUT D'ESTUDIS LLEIDENCS



Generalitat de Catalunya  
Departament de Cultura



Obra Social 'la Caixa'

plusfrèst:  
de Lleida



Catalana  
Occident  
Assurances



Electrica Serosense  
ENERGIA DE LLEIDA



Organitza

FUNDACIÓ ORFEÓ LLEIDATÀ (II)

Col.labora

LA  
GRAMÀTICA  
*del llenguatge*

VENDA D'ENTRADES:

Orfeó Lleidatà

C. Sant Martí, 60-62 Lleida

[www.orfeolleidata.cat](http://www.orfeolleidata.cat)



# ESPAI NADONS



## XUP-XUP

Per a nadons de 6 a 36 mesos

Diumenge 1 de març de 2020, 11 h i 12 h  
Espai Orfeó

Preu: 10 euros / 8 euros anticipada

[www.orfeolleidata.cat](http://www.orfeolleidata.cat)



ORGANITZA

 FUNDACIÓ  
ORFEÓ LLEIDATÀ

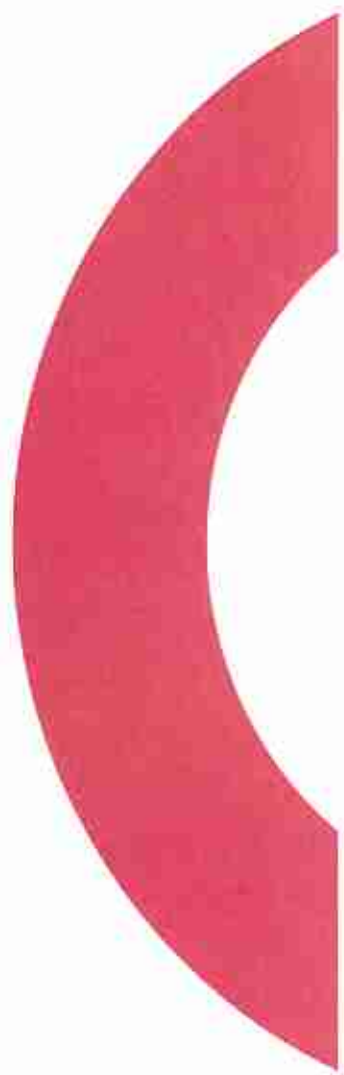
AMB EL SUPORT DE

DONEM SUPORT A

 TIRO DE LA SOPA VELLA

FACTORIA LOS SÁNCHEZ I IMAGINARY LANDSCAPE





concerts



FAMILIARS

# Xiula DINTRÍSSIM

07 de març, 18.30h

Auditori Enric Granados

Entrada: 12€ - 10€

#ENCULTURAT



XIULA  
A partir de 3 anys

AMB EL SUPORT DE



plusfrés:



FUNDACIÓ ORFEÓ LLEIDATÀ (II)

[www.orfeolleidata.cat](http://www.orfeolleidata.cat)

# ESPAI ACÚSTICS Pajaro SUNRISE

07 de març  
20.30h · Espai Orfeó  
Entrada: 15€ - 12€

#ENCULTURAI

Amb el suport de



plusfrés:  
de Lleida



Organitza

FUNDACIÓ ORFEÓ LLEIDATÀ (II)

Col.labora

LA  
GRAMÀTICA  
*de Lleida*

VENDA D'ENTRADES:  
Orfeó Lleidatà  
C. Sant Martí, 60-62 Lleida  
[www.orfeolleidata.cat](http://www.orfeolleidata.cat)

# ESPAI ACÚSTICS

# Le NAIS

03 d'octubre  
20.30h · Espai Orfeó  
Entrada: 15€ - 12€

#ENCULTURAT



Amb el suport de



plusfrèsc:  
de Lleida



Organitza

FUNDACIÓ ORFEÓ LLEIDATÀ

VENDA D'ENTRADES:  
Orfeó Lleidatà  
C. Sant Martí, 60-62 Lleida  
[www.orfeolleidata.cat](http://www.orfeolleidata.cat)



ESPAI  
JAZZ

Simón  
FERNÁNDEZ  
TRIO

10 d'octubre

21h · Espai Orfeó

Entrada: 15€ - 12€

Amb el suport de



plusfrés:  
de Lleida



Organitza

FUNDACIÓ ORFEÓ LLEIDATÀ (II)

VENDA D'ENTRADES:  
Orfeó Lleidatà  
C. Sant Martí, 60-62 Lleida  
[www.orfeolleidata.cat](http://www.orfeolleidata.cat)

#ENCULTURAT



Autor: Jose Nascimento

# INTER FADO



Dissabte 17 d'octubre

20:30h

**BÉVINDA**

"Mes Suds"

França  
Espai Orfeo. Lleida.

Divendres 23 d'octubre

21h

**ISGA Collective**

"A redeira"

Galícia i Portugal  
Local Social. Organyà

Dissabte 24 d'octubre

20:30h

**ISGA Collective**

"A redeira"

Galícia i Portugal  
Espai Orfeo. Lleida.

Dissabte 31 d'octubre

20:30h

**CAROLINA BLÀVIA**

"Projecte Amàlia"

Catalunya  
Espai Orfeo. Lleida.

**9è FESTIVAL  
INTERNACIONAL DE  
FADO DE CATALUNYA  
6-31 D'OCTUBRE DE 2020**

Més informació i venda d'entrades

[www.orneolleidata.cat](http://www.orneolleidata.cat)

15 € - 12 € (anticipada)

ACTIVITATS PARAL·LELES A LLEIDA

ORGANITZA

 **FUNDACIÓ  
ORFEO LLEIDATÀ**

 **Ajuntament de Lleida**

AMB EL SUPORT DE

 **DIRECCIÓ REGIONAL DE CULTURA DE PORTUGAL**

 **DIRECCIÓ REGIONAL DE CULTURA DE GALÍCIA**

 **DIRECCIÓ REGIONAL DE CULTURA DE CATALUNYA**

 **DIRECCIÓ REGIONAL DE CULTURA DE CATALUNYA**

 **DEPARTAMENT DE CULTURA DE CATALUNYA**

 **Obra Social 'la Caixa'**

 **plusfranc**

 **Catalana Occident**

 **SOCIETAT ORFEO**

 **30**

 **COL·LACORA**

 **CARAVISTA**

 **Ajuntament d'Organyà**

# INTER FADO

9è FESTIVAL  
INTERNACIONAL DE  
FADO DE CATALUNYA

## Bévinda

17 d'octubre  
20.30h · Espai Orfeó  
Entrada: 15€ - 12€

Organitza



Amb el suport de



VENDA D'ENTRADES:  
Orfeo Lleidatà  
C. Sant Martí, 60-62 Lleida  
[www.orfeolleidata.cat](http://www.orfeolleidata.cat)



#ENCULTURAT



concerts 

# FAMILIARS

# Els tres porquets ES CAGUEN DE POR

25 d'octubre, 12h  
 Auditori Enric Granados  
 Entrada: 8€ - 6€

#ENCULTURAT



AMB EL SUPORT DE

-   
Ajuntament de Lleida
-   
Diputació de Lleida
-   
Ajuntament d'Hostalets de Lleida
-   
Generalitat de Catalunya  
Departament de Cultura
-   
Obra Social "la Caixa"
-   
plusfrèsc:
-   
Catalana Occident  
Assurances
-   
Banco RICOH 30
-   
Fundación  
IberCaja
-   
ORFEÓ LLEIDATÀ

SAMFAINA DE COLORS  
 A partir de 3 anys

FUNDACIÓ ORFEÓ LLEIDATÀ   
[www.orfeolleidata.cat](http://www.orfeolleidata.cat)

ESPAI  
ACÚSTICS

# Xarim ARESTÉ

28 de novembre  
19.30h · Espai Orfeó  
Entrada: 15€ - 12€

#ENCULTURAT

Amb el suport de

LA FÀBRICA



Ajuntament de Lleida



Diputació de Lleida



INSTITUT  
D'ESTUDIS  
LLEIDENCS



Generalitat de Catalunya  
Departament de Cultura



Obra Social 'La Caixa'

plusfrés:  
de Lleida

Catalana  
Occident  
Assegurances



Electrica Serosense  
ENRUBA DE LLEIDA

SISTEMAS RICOH 30

Organitza

FUNDACIÓ ORFEÓ LLEIDATÀ (II)

VENDA D'ENTRADES:  
Orfeó Lleidatà  
C. Sant Martí, 60-62 Lleida  
[www.orfeolleidata.cat](http://www.orfeolleidata.cat)

# INTER FADO

9è FESTIVAL  
INTERNACIONAL DE  
FADO DE CATALUNYA

## Carolina BLÀVIA

Xavi MONGE  
& Javier REYES

29 de novembre

19h · Espai Orfeó

Entrada: 15€ - 12€

Organitza



Amb el suport de



VENDA D'ENTRADES:  
Orfeó Lleidatà  
C. Sant Martí, 60-62 Lleida  
[www.orfeolleidata.cat](http://www.orfeolleidata.cat)



#ENCULTURAI

# ESPAI ACÚSTICS

#ENCULTURAT

## Joan ROVIRA

12 de desembre

17h · Espai Orfeó (1r passi)

19.30h · Espai Orfeó (2n passi)

Entrada: 15€ - 12€

Amb el suport de



plusfrésc:



Organitza

FUNDACIÓ ORFEÓ LLEIDATÀ (II)

VENDA D'ENTRADES:

Orfeó Lleidatà

C. Sant Martí, 60-62 Lleida

[www.orfeolleidata.cat](http://www.orfeolleidata.cat)





# SONGS.CAT

## Cor de l'Orfeó Lleidatà

Pedro Pardo, director

Dimarts 8 de desembre, 19h

Teatre L'Amistat. Mollerussa

15€ / 12€ (Anticipada)


[www.orfeolleidata.cat](http://www.orfeolleidata.cat)

ORGANITZA

 FUNDACIÓ  
ORFEÓ LLEIDATÀ

AMB EL SUPORT DE

 AJUNTAMENT  
DE MOLLERUSSA

 Diputació de Lleida

 INSTITUT  
D'ESTUDIS  
ILERDENCS

 Generalitat de Catalunya  
Departament de Cultura

 inaem

 Obra Social "la Caixa"

plusfrèsc:  
de Lleida

 Catalana  
Occident  
Assurances

 Caroban

 SISTEMAS RICOH 30

# ESPAI JAZZ

## Gianni GAGLIARDI

19 de desembre  
19.30h · Espai Orfeó  
Entrada: 15€ - 12€

Amb el suport de



Organitza

FUNDACIÓ ORFEÓ LLEIDATÀ 

VENDA D'ENTRADES:  
Orfeó Lleidatà  
C. Sant Martí, 60-62 Lleida  
[www.orfeolleidata.cat](http://www.orfeolleidata.cat)

#ENCULTURAT



# ESPAI ACÚSTICS

#ENCULTURAT

## Xavier BARÓ

20 de desembre · 19h

Teatre Armengol · BELLPUIG

Entrada: 5€

Amb el suport de



plusfrèsc:



Organitza

FUNDACIÓ ORFEÓ LLEIDATÀ (II)

VENDA D'ENTRADES:

ANTICIPADA a [www.orfeolleidata.cat](http://www.orfeolleidata.cat)

A TAQUILLA 1h abans del concert

VIU EL  
NADAL  
AMB  
EL COR!

# CHRISTMAS.CAT

**Cor de l'Orfeó Lleidatà**  
Pedro Pardo, director

Diumenge 20 de desembre, 19.30h  
Teatre de La Llotja de Lleida

25€ / 20€ (Amics de la Llotja) /  
18€ (socis Orfeó Lleidatà o grups)  
[www.orfeolleidata.cat](http://www.orfeolleidata.cat)

ORGANITZA

 **FUNDACIÓ  
ORFEÓ LLEIDATÀ**

AMB EL SUPORT DE

  
Ajuntament de Lleida

  
Diputació de Lleida

  
Institut d'Estudis  
Lleidatans

  
Generalitat de Catalunya  
Departament de Cultura

  
inaem

AMB LA COL·LABORACIÓ ESPECIAL DE

teatre de  
**plusfrèsc: la llotja**

  
Obra Social "la Caixa"

  
Catalana  
Occident  
Assegurances

  
Electric Serrosense

  
RICOH 30

# ESPAI JAZZ

## Tui Higgins & XAVIER MONGE

27 de desembre · 19h  
Cinema Kursaal · PENELLES

Entrada: 5€

Amb el suport de



plusfrés:



Organitza

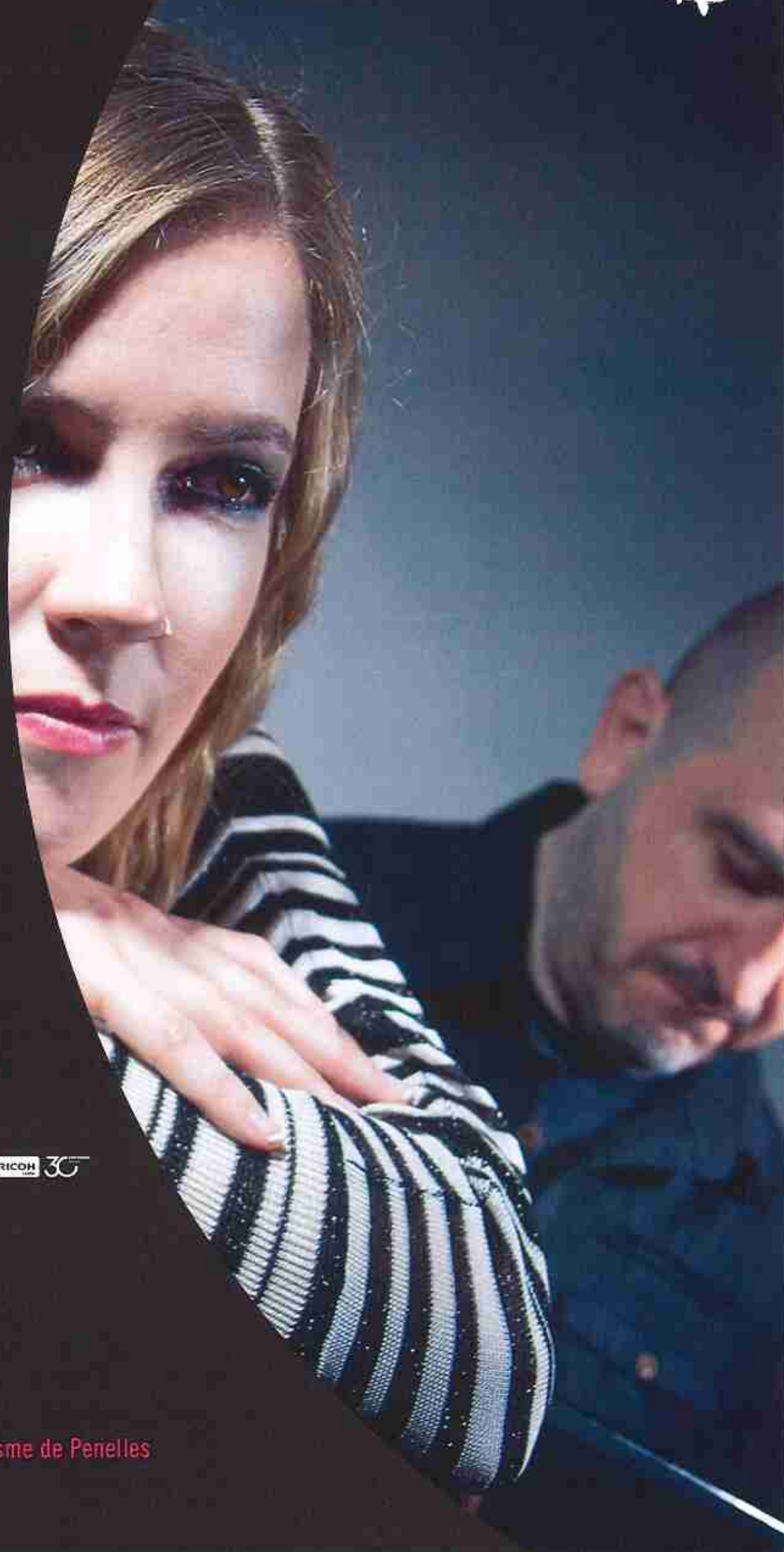
FUNDACIÓ ORFEÓ LLEIDATÀ (II)

VENDA D'ENTRADES:

ANTICIPADA a [www.orfeolleidata.cat](http://www.orfeolleidata.cat) i a l'Oficina de Turisme de Penelles

A TAQUILLA 1h abans del concert

#ENCULTURAT



28 de desembre  
19.30h · Espai Orfeó  
Entrada: 10€ - 8€ (anticipada)

Orfeó Lleidatà · C. Sant Martí, 60-62 Lleida  
[www.orfeolleidata.cat](http://www.orfeolleidata.cat)

# POLO

*un monòleg basat en l'obra de Jaume Cabré*

Adaptació i dramaturgia:  
**Ivan Caelles i Joan Escrivà**

Interpretació:  
**Ivan Caelles**

Direcció:  
**Joan Escrivà**

Imatge Gràfica:  
Disseny: **Ona Badia**  
Fotografia: **Pepe Camps**

ORGANITZA



Federació d'Ateneus  
de Catalunya



AMB EL SUPORT DE



Ajuntament de Lleida



Diputació de Lleida



Generalitat de Catalunya  
Departament de Cultura



inaem

plusfrèsc:



Obra Social de Caixa



Catalana  
Occident  
Assegurances



Eixma de Seguretat



RICON

